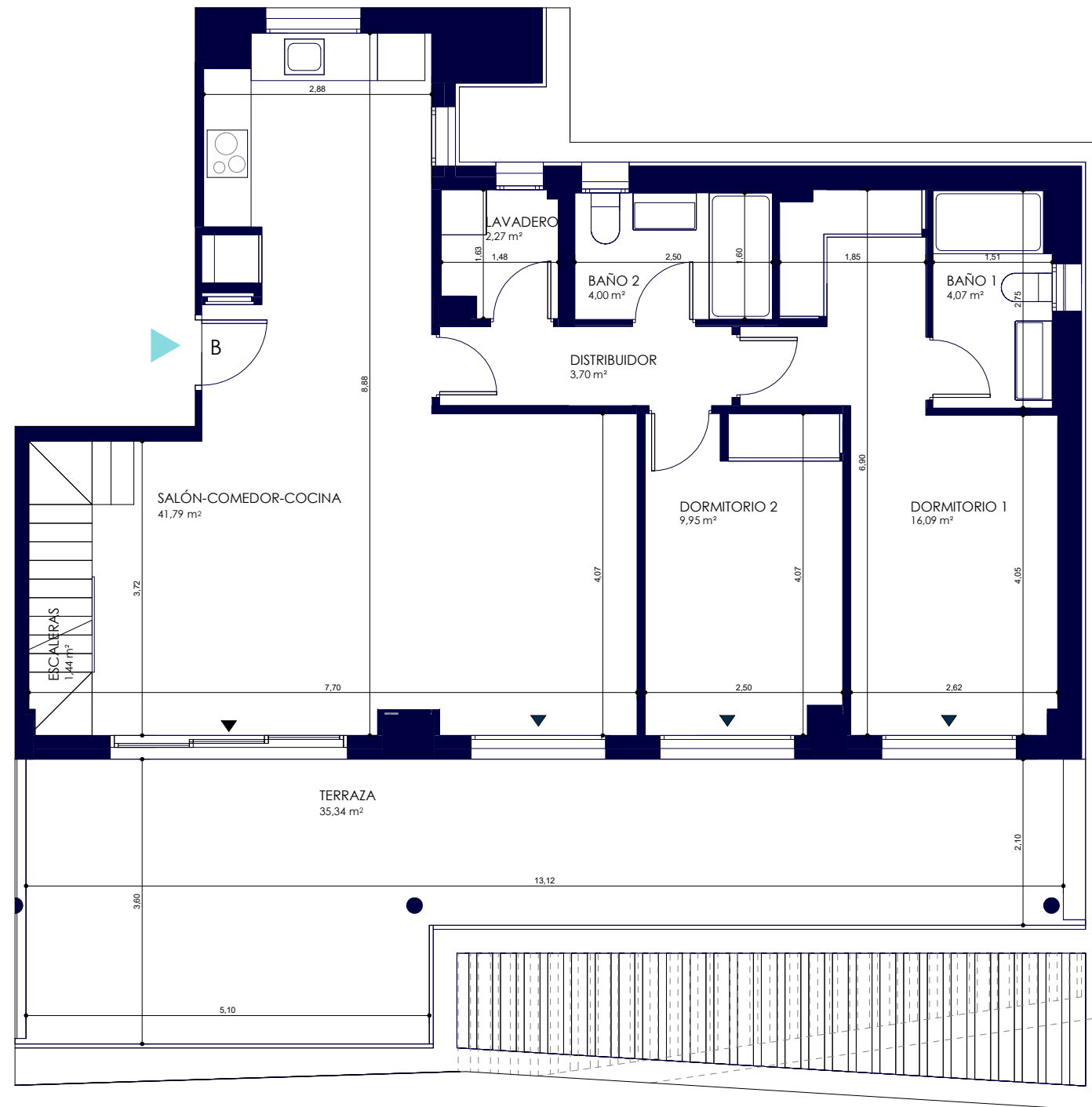


**Bloque 1. Esc. 2. P2-B. 1-2-2-B.
Opción 2d**



Superficies

Vivienda **3d**

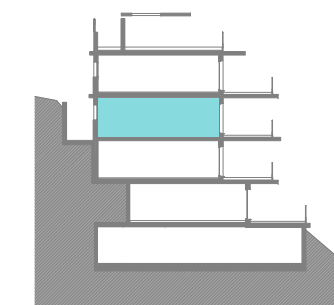
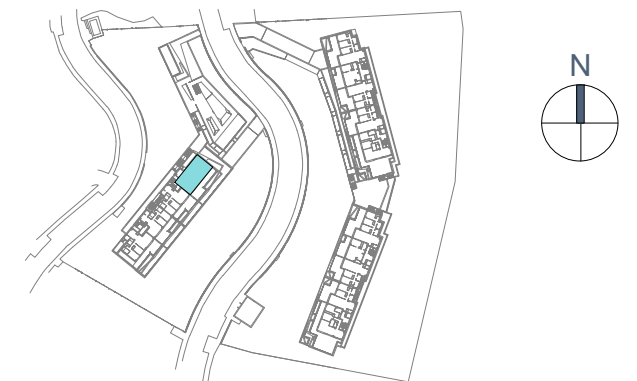
Superficie útil interior	86,19 m ²
Superficie construida interior	104,36 m ²
Superficie construida exterior	160,66 m ²
Superficie construida ppZC	280,39 m ²
Superficie ajardinada	0 m ²

DECRETO 218/2005

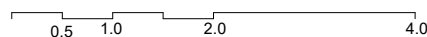
Superficie útil	94,81 m ²
Superficie construida	128,35 m ²

Localización

Parcela R-14 y R-15 del Sector UR TB-2 (UETB-49 P.G.O.U)
'Los Jarales', Rincón de la Victoria, Málaga.



ESCALA GRÁFICA



El presente plano comercial, que incluye una parte gráfica y datos relativos a superficies, puede ser objeto de modificaciones ordenadas por los organismos públicos competentes y/o exigencias técnicas o jurídicas, siempre y cuando estén justificadas y no supongan alteraciones sustanciales. El mobiliario mostrado no está incluido y el equipamiento del inmueble será el indicado en la correspondiente memoria de calidades.