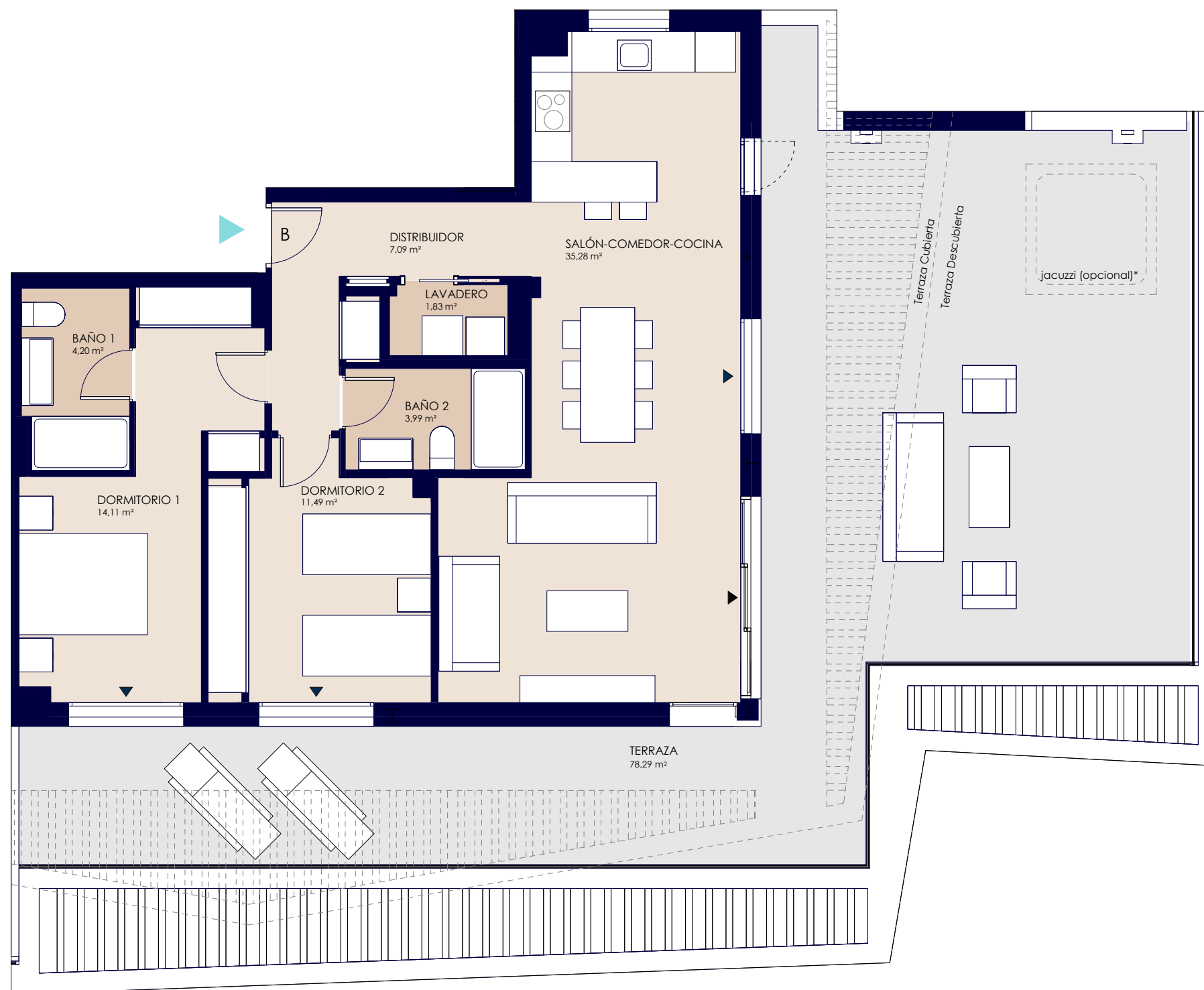


**Bloque 3. Esc. 2. P2-B. 3-2-2-B**



**Superficies**

**Vivienda 2d**

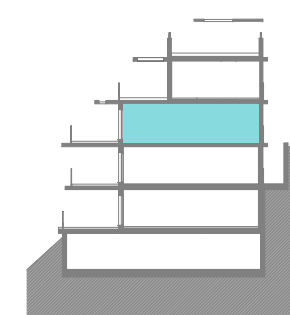
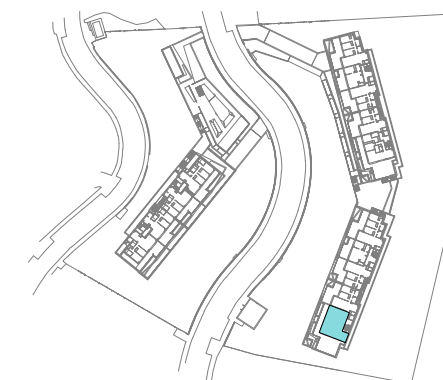
Superficie útil interior	77,99 m <sup>2</sup>
Superficie construida interior	91,79 m <sup>2</sup>
Superficie construida exterior	83,08 m <sup>2</sup>
Superficie construida ppZC	188,78 m <sup>2</sup>
Superficie ajardinada	0 m <sup>2</sup>

**DECRETO 218/2005**

Superficie útil	85,79 m <sup>2</sup>
Superficie construida	113,5 m <sup>2</sup>

**Localización**

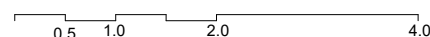
Parcela R-14 y R-15 del Sector UR TB-2 (UETB-49 P.G.O.U) 'Los Jarales', Rincón de la Victoria, Málaga.



**V01**



ESCALA GRÁFICA



El presente plano comercial, que incluye una parte gráfica y datos relativos a superficies, puede ser objeto de modificaciones ordenadas por los organismos públicos competentes y/o exigencias técnicas o jurídicas, siempre y cuando estén justificadas y no supongan alteraciones sustanciales. El mobiliario mostrado no está incluido y el equipamiento del inmueble será el indicado en la correspondiente memoria de calidades.