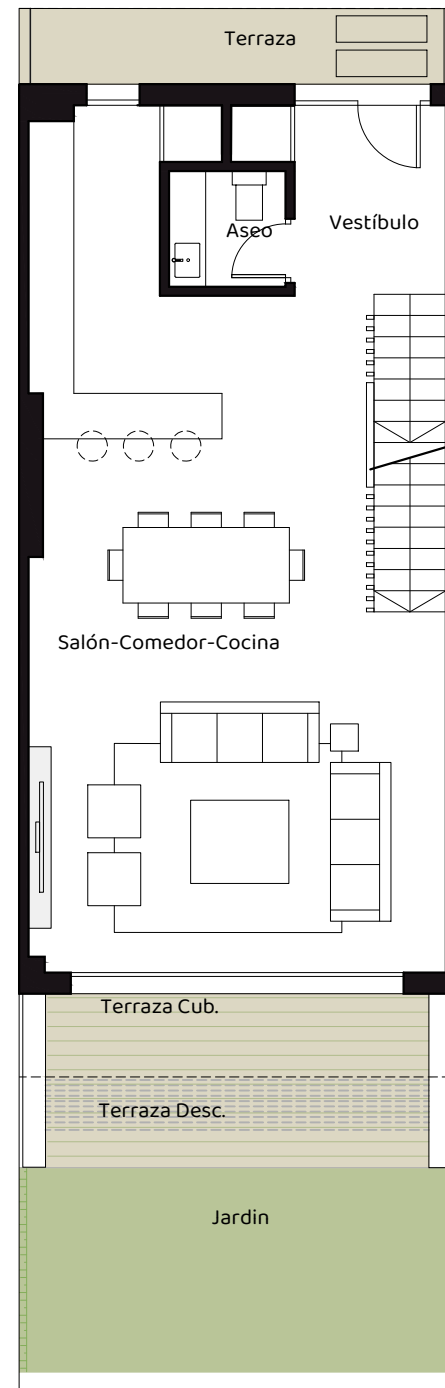
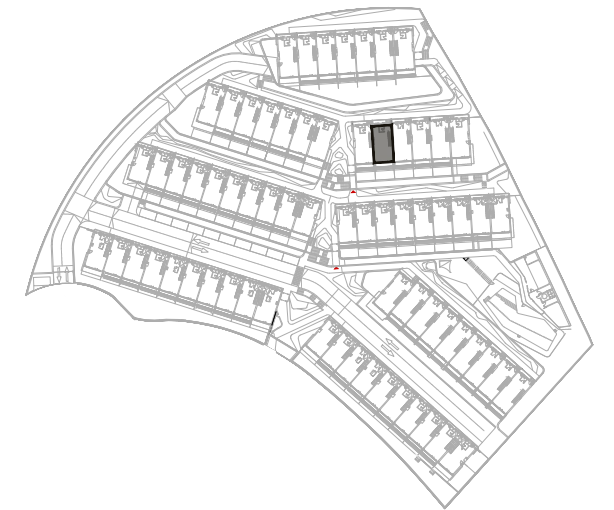
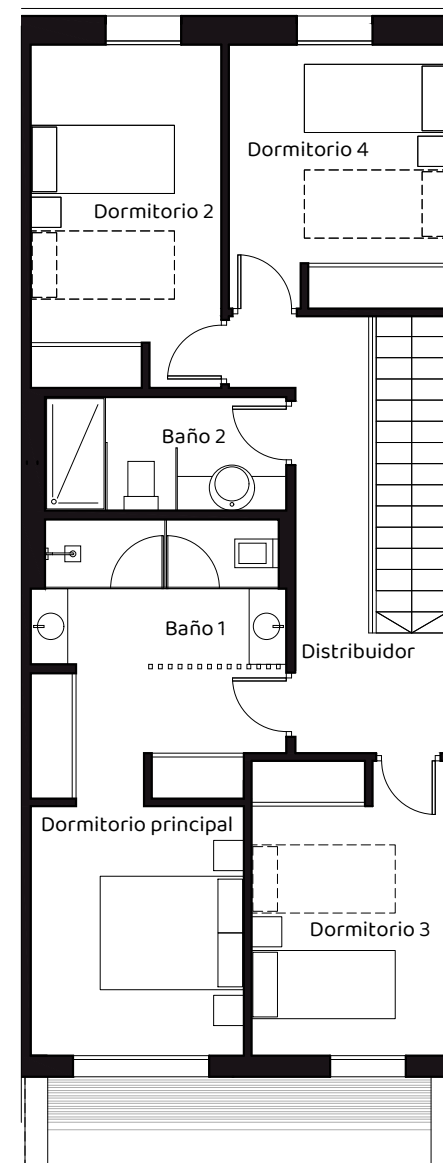


### CALA SERENA SUN

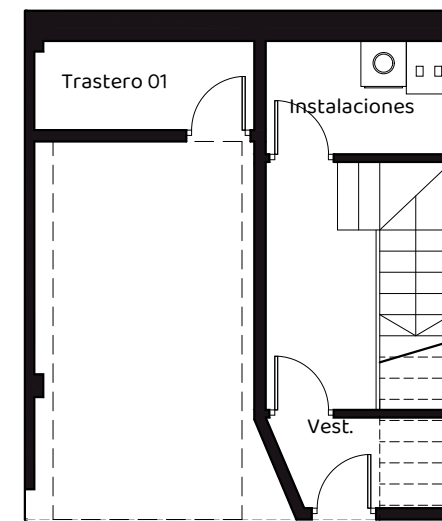
#### VIVIENDA G2 4D



PLANTA BAJA



PLANTA PRIMERA



PLANTA SÓTANO

|                      |                      |                      |
|----------------------|----------------------|----------------------|
| PLANTA SÓTANO        |                      | 6,20 m <sup>2</sup>  |
| Vestibulo            | 2,60 m <sup>2</sup>  |                      |
| Instalaciones        | 3,60 m <sup>2</sup>  |                      |
| PLANTA BAJA          |                      | 57,60 m <sup>2</sup> |
| Vestíbulo            | 5,60 m <sup>2</sup>  |                      |
| Salón-comedor-cocina | 49,65 m <sup>2</sup> |                      |
| Aseo                 | 2,35 m <sup>2</sup>  |                      |
| PLANTA PRIMERA       |                      | 65,40 m <sup>2</sup> |
| Dormitorio Principal | 14,90 m <sup>2</sup> |                      |
| Dormitorio 2         | 11,30 m <sup>2</sup> |                      |
| Dormitorio 3         | 10,00 m <sup>2</sup> |                      |
| Dormitorio 4         | 10,00 m <sup>2</sup> |                      |
| Distribuidor         | 8,30 m <sup>2</sup>  |                      |
| Baño 1               | 6,20 m <sup>2</sup>  |                      |
| Baño 2               | 4,70 m <sup>2</sup>  |                      |
| ESCALERAS            |                      | 13,80 m <sup>2</sup> |
| EXTERIOR             |                      | 16,90 m <sup>2</sup> |
| TRASTERO             |                      | 3,40 m <sup>2</sup>  |
| PLAZA APARCAMIENTO   |                      | 12,50 m <sup>2</sup> |

|   |                       |
|---|-----------------------|
| Superficie útil de vivienda:                        | 143,00 m <sup>2</sup> |
| Superficie útil de vivienda s/D J.A. 218/2005:      | 151,45 m <sup>2</sup> |
| Superficie útil de espacios exteriores:             | 16,90 m <sup>2</sup>  |
| Superficie construida de vivienda:                  | 167,00 m <sup>2</sup> |
| Superficie construida de vivienda c.c.:             | 170,00 m <sup>2</sup> |
| Sup. construida de vivienda c.c. s/D J.A. 218/2005: | 187,97 m <sup>2</sup> |

